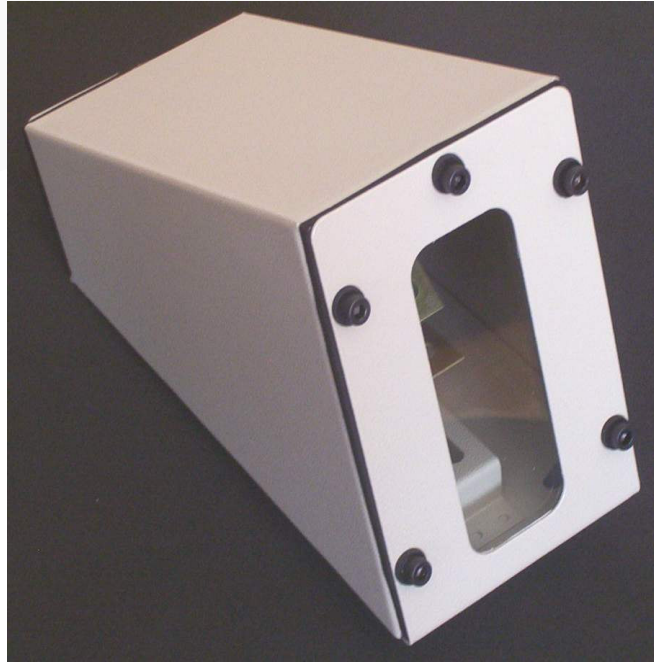


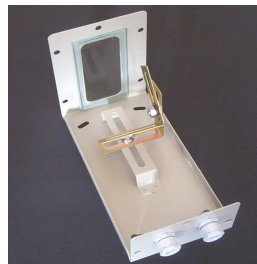
GABINETE ANTIVANDALICO



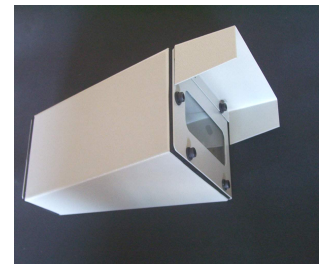
- Apto para todo tipo de cámaras.
- Permite instalación en paredes laterales y techos.
- Medidas : Largo 24 Cm- Alto 16 Cm - Ancho 11 Cm.
- Tornillería completa incluida.



Entrada independiente para video y alimentación.



Soporte multiangulo con corredera.



Protector solar antirreflejo.

Es un producto

JAP